

DANMARK

PATENT



Nr. 62292.

BESKRIVELSE

MED TILHØRENDE TEGNING

OFFENTLIGGJORT DEN 30. MAJ 1944

AF

DIREKTORATET FOR PATENT- OG VAREMÆRKEVÆSENET.

Snedkermester ANKER SØRENSEN,
AALBORG.

Anordning ved Hjulringe.

Patent udstedt den 15. Maj 1944. Patenttiden løber fra den 17. April 1942.

Der kendes Hjulringe, som er dannet af plane og kileformede Skiver, der er anbragt skiftevis paa tværs i Hjulfælgen og sammenspændt med et Baand, som er ført gennem Huller i Skiverne. Ved Hjulringe af denne Art er der den Ulempe, at de kileformede Skiver, naar Hjulringen støder mod en Sten eller Ujævnhed, kan trykkes ud til Siden og forarsage Ødelæggelse eller anden Skade. Denne Ulempe er undgaet med den foreliggende Opfindelse, der angaar en Anordning ved Hjulringe af den nævnte Art, og bestaar i, at der paa det ene Sæt Skivers Sider er fremstillet en Not, hvori en Fjer paa Siderne af det andet Sæt Skiver kan gribe ind og forhindre Forskydning af de sidstnævnte Skiver.

Paa Tegningen viser

Fig. 1 og 2 en plan Skive med en Anordning ifølge Opfindelsen set henholdsvis fra Siden og fra oven, og

Fig. 3 og 4 en kileformet Skive med en Anordning ifølge Opfindelsen set henholdsvis fra Siden og fra oven.

2 er en plan Skive, som kan anbringes i en Hjulring. 4 er et Hul, hvorigennem der kan føres et i og for sig kendt Baand, hvormed Skiverne kan sammenspændes. Baandet er ikke vist paa Tegningen. 3 er en kileformet Skive, som har et aflangt Hul 8 til Gennemføring af S sammenspændingsbaandet. I Skiven 2 er der en Not 9, og i Skiven 3 er der en Fjer 10, som, naar Skiverne stilles sammen med hverandre i Hjulfælgen, kan gribe ind i Noten 9. Derved hindres Skiverne 3 i at forskyde sig i Forhold til Skiverne 2.

Patentkrav.

Anordning ved Hjulringe af den Art, der er sammensat af skiftevis plane og kileformede Skiver anbragt paa tværs i Hjulfælgen, kendet tegnet ved, at det ene Sæt Skiver har en Not paa Siderne, hvori en Fjer paa Siderne af det andet Sæt Skiver kan gribe ind.

Fig. 1

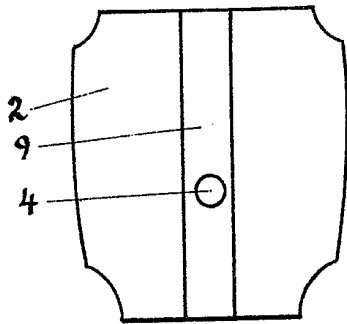


Fig. 3

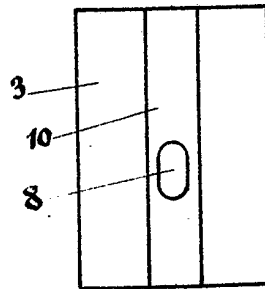


Fig. 2

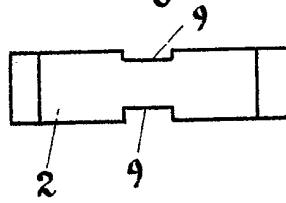


Fig. 4

